



# CETPRO BUSINESS COMP

## SEMINARIO

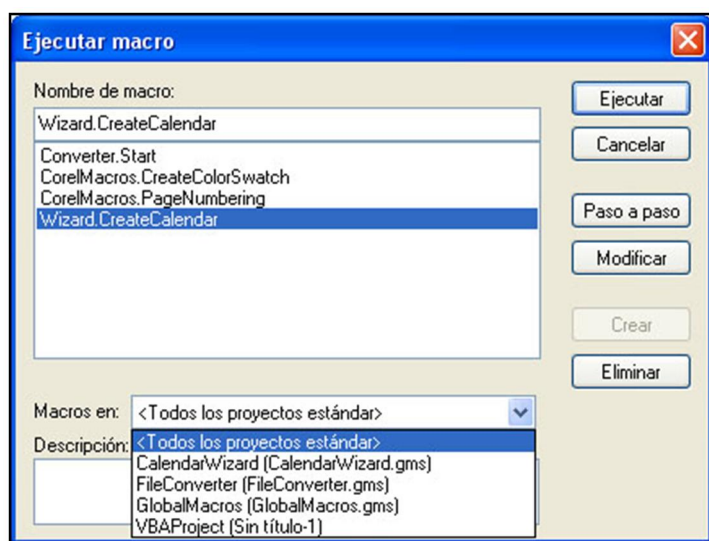
### Creación de Calendarios en Corel Draw X6

A petición de algunos alumnos se ha considerado realizar este seminario de crear un calendario de forma automática con CorelDRAW X6, muchos alumnos desconocen la posibilidad de crear y ejecutar macros VBA (Visual Basic Applications) para realizar tareas repetitivas o complejas. Precisamente, para la realización de este seminario se ejecutará la macro VBA (**CalendarWizard.gms**).

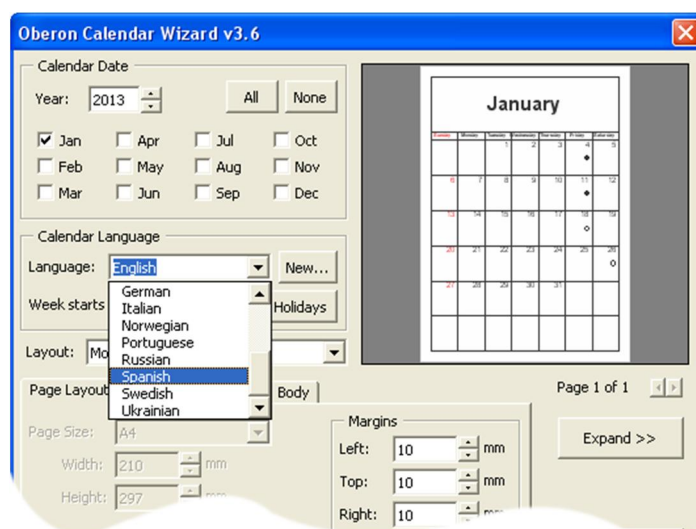
La macro Calendar Wizard viene incluida dentro de CorelDRAW desde la versión 10 hasta el actual X6. En este seminario-taller se mostrará cómo utilizar dicha macro para crear un calendario de forma automatizada. Las opciones de personalización de dicho calendario dependerán del participante.

#### PROCEDIMIENTO

Clic en el menú **HERRAMIENTAS / MACROS / EJECUTAR MACRO**. Y seleccionar de la lista de macros en: **<Todos los proyectos estándar>**, luego en Nombre de la Macro seleccionar la macro: **Wizard.CreateCalendar**, Luego Ejecutar.



Al abrir la ventana Oberon Calendar Wizard v.3.6. Dentro de **Calendar Language** seleccione el idioma en el que quiere crear su calendario.



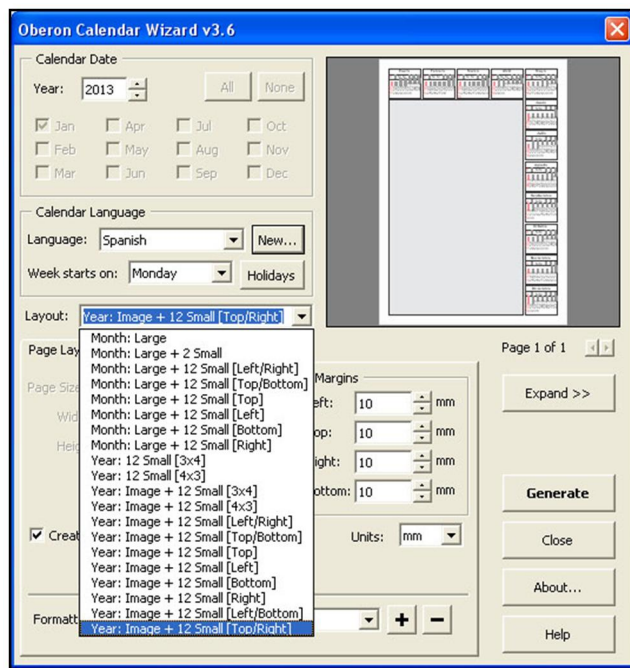


# CETPRO BUSINESS COMP

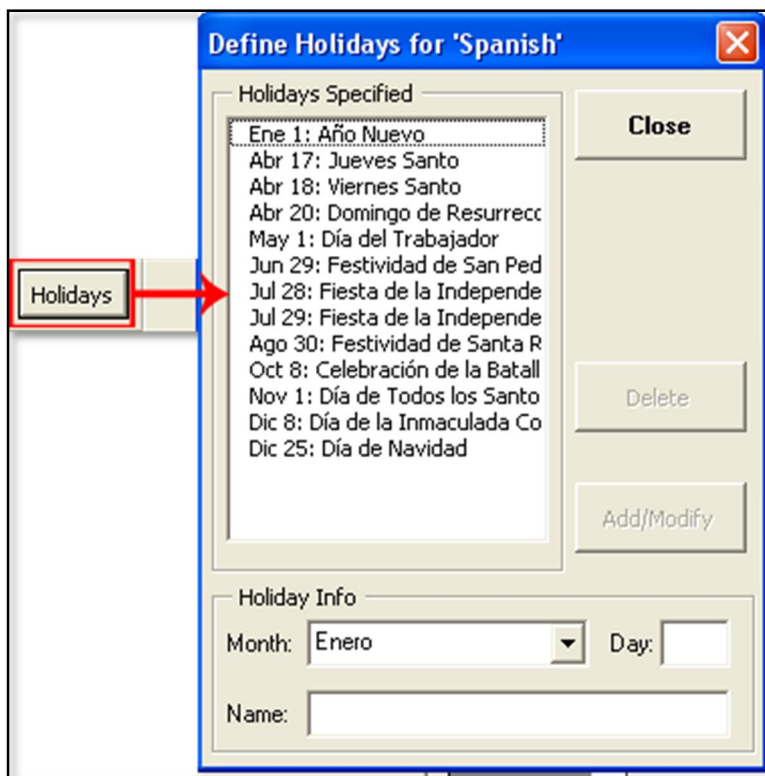
## SEMINARIO

### Creación de Calendarios en Corel Draw X6

A continuación en Layout escoja el estilo de calendario que quiera crear, en este caso se ha seleccionado el estilo de **Year: Image + 12 small [Top/Right]**, pero como podrás comprobar hay muchos estilos o layouts de calendario.



Luego vamos a personalizar también los días que aparecerán como días festivos en su calendario. Para añadir los días festivos, haga clic en **Holidays**, y en el cuadro de diálogo vaya seleccionando los días festivos y añadiendo el texto descriptivo de cada uno.





# CETPRO BUSINESS COMP

## SEMINARIO

### Creación de Calendarios en Corel Draw X6

Una vez seleccionado el estilo de calendario a crear, puede comenzar a personalizar sus atributos. Seleccione la fuente tipográfica, el tamaño, el color y la alineación de los textos del título (Title) cabecera (Header)

Page Layout Small: Header Small: Body

Title

Font: 11 pt, Georgia

Text: [white box] Back: [purple box]

Border: ☒ Above ☒ Below ☒ Left ☒ Right

☐ Show Year

Header

Font: 8 pt, Arial

Text: [white box] Back: [purple box]

Border: ☒ Above ☒ Below ☒ Left ☒ Right

Position: Top/Left

Style: One Letter

Enero						
D	L	M	M	J	V	S
			1	2	3	4
5	6	7	8	9	10	11
12	13	14	15	16	17	18
19	20	21	22	23	24	25
26	27	28	29	30	31	

A continuación selección los atributos del texto y del fondo del cuerpo del calendario (Body)

Page Layout Small: Header Small: Body

Title

Font: 11 pt, Georgia

Text: [white box] Back: [purple box]

Border: ☒ Above ☒ Below ☒ Left ☒ Right

☐ Show Year

Header

Font: 8 pt, Arial

Text: [white box] Back: [purple box]

Border: ☒ Above ☒ Below ☒ Left ☒ Right

Position: Top/Left

Style: One Letter

Enero						
D	L	M	M	J	V	S
			1	2	3	4
5	6	7	8	9	10	11
12	13	14	15	16	17	18
19	20	21	22	23	24	25
26	27	28	29	30	31	

- Ahora que ya ha personalizado el calendario a su gusto, puede guardar los atributos seleccionados
- como un estilo en la ficha **Page Layout / Formatting Style** lo que le permitirá aplicar el mismo
- formato de estilo a futuros calendarios.

Formatting Style: Calendario Familiar

Una vez que haya personalizado a su gusto el formato de su calendario, sólo tiene que hacer clic en el botón **GENERATE** para que su calendario se cree automáticamente en CorelDRAW X6.

El calendario lo genera la macro de forma automatizada, pero lo hace como si lo hubiera creado a mano, cada elemento del calendario es un objeto editable. Si desea puede desagrupar los objetos que forman el calendario para modificar la forma de cada uno de ellos o añadir algún detalle puntual a su calendario.

Como podrá comprobar esta macro demuestra la enorme potencia y productividad de las macros VBA en CorelDRAW. Gracias a las macros, podemos dedicar menos tiempo a tareas repetitivas y dedicar más tiempo a mejorar detalles de estilo y forma consiguiendo así una mejora en nuestra creatividad.

Abril						
D	L	M	M	J	V	S
		1	2	3	4	5
6	7	8	9	10	11	12
13	14	15	16	17 Jueves Santo	18 Viernes Santo	19
20	21	22	23	24	25	26
27	28	29	30			



## RESULTADO FINAL

Enero						
D	L	M	M	J	V	S
				1	2	3
5	6	7	8	9	10	11
12	13	14	15	16	17	18
19	20	21	22	23	24	25
26	27	28	29	30	31	

Febrero						
D	L	M	M	J	V	S
						1
2	3	4	5	6	7	8
9	10	11	12	13	14	15
16	17	18	19	20	21	22
23	24	25	26	27	28	

Marzo						
D	L	M	M	J	V	S
						1
2	3	4	5	6	7	8
9	10	11	12	13	14	15
16	17	18	19	20	21	22
23	24	25	26	27	28	29
30	31					

Abril						
D	L	M	M	J	V	S
				1	2	3
6	7	8	9	10	11	12
13	14	15	16	17	18	19
20	21	22	23	24	25	26
27	28	29	30			

Mayo						
D	L	M	M	J	V	S
				1	2	3
4	5	6	7	8	9	10
11	12	13	14	15	16	17
18	19	20	21	22	23	24
25	26	27	28	29	30	31

# 2014



Junio						
D	L	M	M	J	V	S
1	2	3	4	5	6	7
8	9	10	11	12	13	14
15	16	17	18	19	20	21
22	23	24	25	26	27	28
29	30					

Julio						
D	L	M	M	J	V	S
				1	2	3
6	7	8	9	10	11	12
13	14	15	16	17	18	19
20	21	22	23	24	25	26
27	28	29	30	31		

Agosto						
D	L	M	M	J	V	S
					1	2
3	4	5	6	7	8	9
10	11	12	13	14	15	16
17	18	19	20	21	22	23
24	25	26	27	28	29	30
31						

Septiembre						
D	L	M	M	J	V	S
				1	2	3
7	8	9	10	11	12	13
14	15	16	17	18	19	20
21	22	23	24	25	26	27
28	29	30				

Octubre						
D	L	M	M	J	V	S
				1	2	3
5	6	7	8	9	10	11
12	13	14	15	16	17	18
19	20	21	22	23	24	25
26	27	28	29	30	31	

Noviembre						
D	L	M	M	J	V	S
						1
2	3	4	5	6	7	8
9	10	11	12	13	14	15
16	17	18	19	20	21	22
23	24	25	26	27	28	29
30						

Diciembre						
D	L	M	M	J	V	S
				1	2	3
7	8	9	10	11	12	13
14	15	16	17	18	19	20
21	22	23	24	25	26	27
28	29	30	31			



# FAMILIA